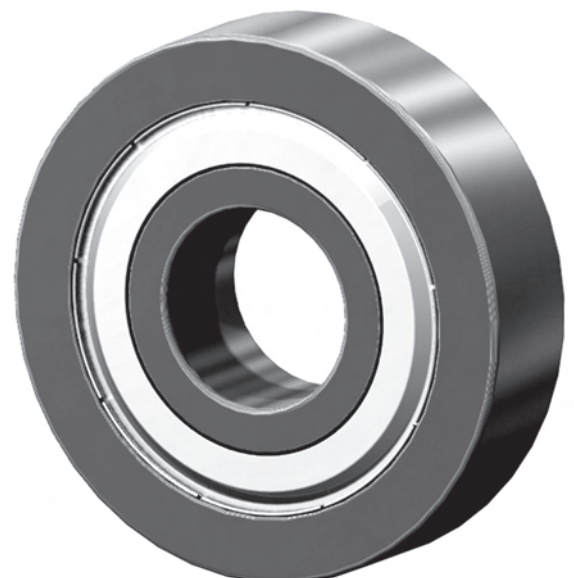
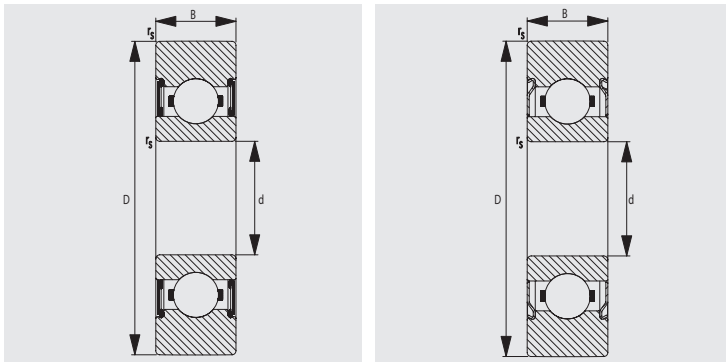


## Laufrollen



Laufrollen nehmen radiale und axiale Kräfte in beiden Richtungen auf. Sie werden auf Achsen montiert und haben dickwandige Außenringe mit balliger oder zylindrischer Mantelfläche. Ebenfalls gibt es Ausführungen mit eingeschlifenen Profilen. Ballige Mantelflächen lassen bei Fluchtungsfehlern nur geringere Kantenbelastungen zu.





## Laufrollen

Reihen LR6.. , LR2..

Maßtabelle				geschlossene Ausführung	Drehzahlgrenzen in min <sup>-1</sup>	Tragfähigkeit				Stück Gewicht in g ≈
Abmessungen in mm						Fett	C dyn. in N	C <sub>0</sub> stat. in N	Fr zul. in N	
d	D	B	r <sub>smin</sub>	Kurzzeichen						
4	13	4	0,2	LR604-ZZ / -2RS	24.000	860	360	700	700	10
5	16	5	0,2	LR605-ZZ / -2RS	23.000	1.160	500	970	970	10
6	19	6	0,3	LR606-ZZ / -2RS	22.000	1.700	700	1.400	1.400	10
7	22	6	0,3	LR607-ZZ / -2RS	21.000	2.050	860	1.700	1.700	10
8	24	7	0,3	LR608-ZZ / -2RS	19.000	2.400	1.250	2.450	2.450	20
10	28	8	0,3	LR6000-ZZ / -2RS	17.000	3.600	1.750	2.500	3.300	20
	32	9	0,6	LR200-ZZ / -2RS	13.000	4.400	2.240	4.200	4.200	50
12	30	8	0,3	LR6001-ZZ / -2RS	16.000	3.900	1.880	4.000	4.000	30
	35	10	0,6	LR201-ZZ / -2RS	12.000	5.550	2.800	4.500	5.400	50
15	35	9	0,3	LR6002-ZZ / -2RS	12.000	4.600	2.500	4.500	4.500	50
	40	11	0,6	LR202-ZZ / -2RS	11.000	6.800	3.400	6.500	6.500	70
17	40	10	0,3	LR6003-ZZ / -2RS	11.000	5.600	2.900	5.900	5.900	70
	47	12	0,6	LR203-ZZ / -2RS	9.000	8.500	4.500	8.800	8.800	110
20	47	12	0,6	LR6004-ZZ / -2RS	9.000	6.900	3.700	4.700	7.200	110
	52	14	1	LR204-ZZ / -2RS	8.000	10.500	5.600	10.800	11.300	150
25	62	15	1	LR205-ZZ / -2RS	7.000	13.000	7.150	14.300	14.300	230
30	72	16	1	LR206-ZZ / -2RS	5.500	17.200	10.000	19.000	19.000	330
35	80	17	1,1	LR207-ZZ / -2RS	4.400	20.000	11.800	19.600	24.000	400
40	85	18	1,1	LR208-ZZ / -2RS	4.000	23.500	14.500	13.500	23.300	450
45	90	19	1,1	LR209-ZZ / -2RS	3.700	22.400	13.600	13.200	22.700	500